

EHC-VCT 系列功率型电流互感器 EHC-VCT Series for Power supply

特点/用途 Key Features/Application:

- 用于窃电电能表的取电装置等，可以为其内部的三端稳压器供电；
- 额定一次电流范围宽；
- 初次级工频耐压 4KV/Min，绝缘电阻 $\geq 500\text{M}\Omega/500\text{Vdc}$ ；
- 工作温度范围: $-40^{\circ}\text{C} \sim 95^{\circ}\text{C}$ ；
- Suitable for power supply to 3-Terminals Voltage Regulator in anti-tampering electricity meter etc.
- Wide rated primary current
- Power-frequency Withstand Voltages: 4000V/1min, Insulation resistance: $\geq 1000\text{M}\Omega/500\text{Vdc}$;
- Operating Temperature: $-40^{\circ}\text{C} \sim 95^{\circ}\text{C}$.

以下所示是此系列产品中较有代表性的几种，我们可以根据用户的特殊需求来设计和生产产品。
Only few typical products of this series are shown in the following pages. EHC is capable of making other customized design and manufacturing per user request.

规格及参数 Specifications and Parameters:

| 型号 Model | 输入/输出 Input Current/Output Voltage | 输出电压 Output Voltage | 额定负载 Rated Burden |
|--------------------------|---------------------------------------|--------------------------|----------------------|
| EHC-VCT010 EHC-VCT107 | 0.5(120)A/ $\geq 4.6\text{V}$ | 0.5A/ $\geq 4.6\text{V}$ | 5.1K Ω |
| | 1(120)A/ $\geq 3.7\text{V}$ | 1A/ $\geq 3.7\text{V}$ | 1K Ω |
| | 1(40)A/ $\geq 3.7\text{V}$ | 1A/ $\geq 3.7\text{V}$ | 1K Ω |

典型应用方式 Typical Application:

如图 1 所示，当进线和回线电流不相等时，例如零线断开，EHC-VCT 系列电流互感器次级绕组产生使电能表正常工作的电源，即可满足三端稳压器供电的需要，可以用于窃电。

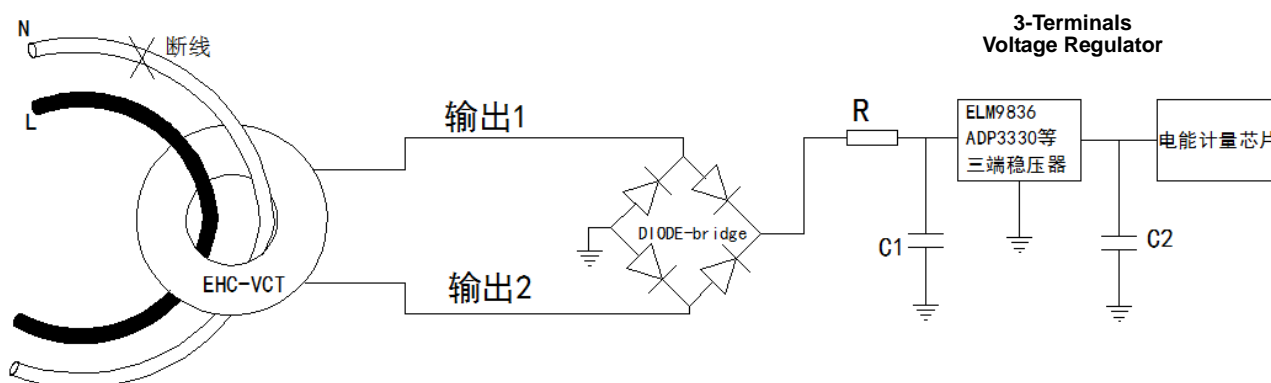


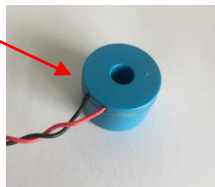
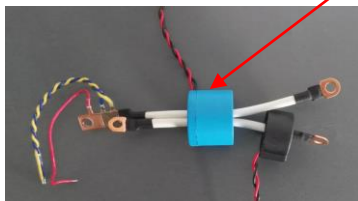
图 1



产品伏安特性曲线 V/A Curve :

启动电流一般为 0.5A, 并且随初级电流的增大, VCT 需要“快速饱和”, 以防次级 输出电压呈线性升高, 对后端器件造成损坏。

EHC-VCT010



EHC-VCT107

